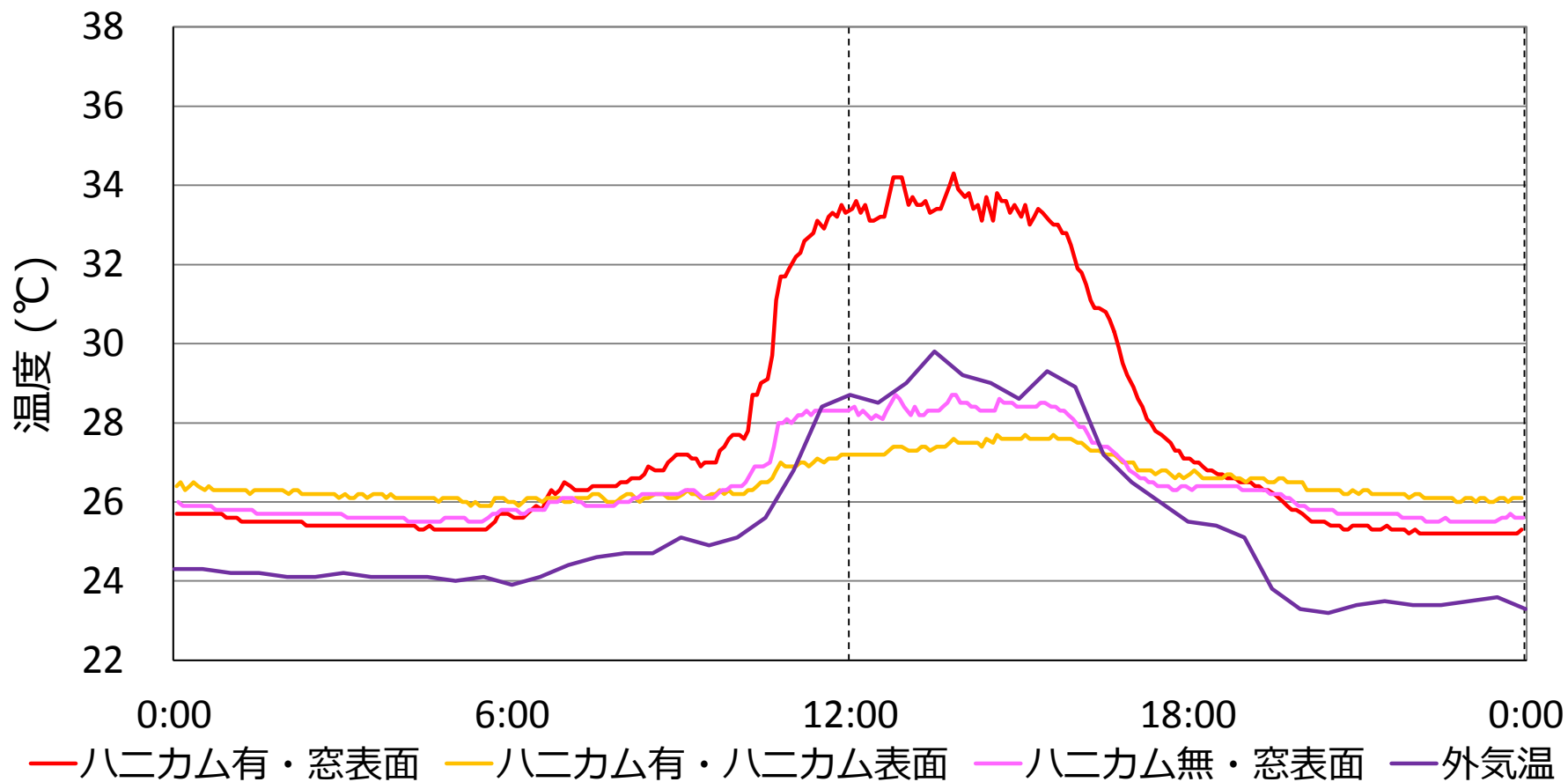


# 平成27年度 夏季休業期間の協会社屋 温熱測定結果 (2015/8/14 0:00 ~ 2015/8/15 0:00)



	八二カム有		八二カム無	外気温
	窓表面	八二カム表面 (室内)	窓表面	
平均値	30.3	27.6	27.9	28.9
最大値	37.3	29.3	30.8	36.3
最小値	26.3	26.7	26.3	24.9

