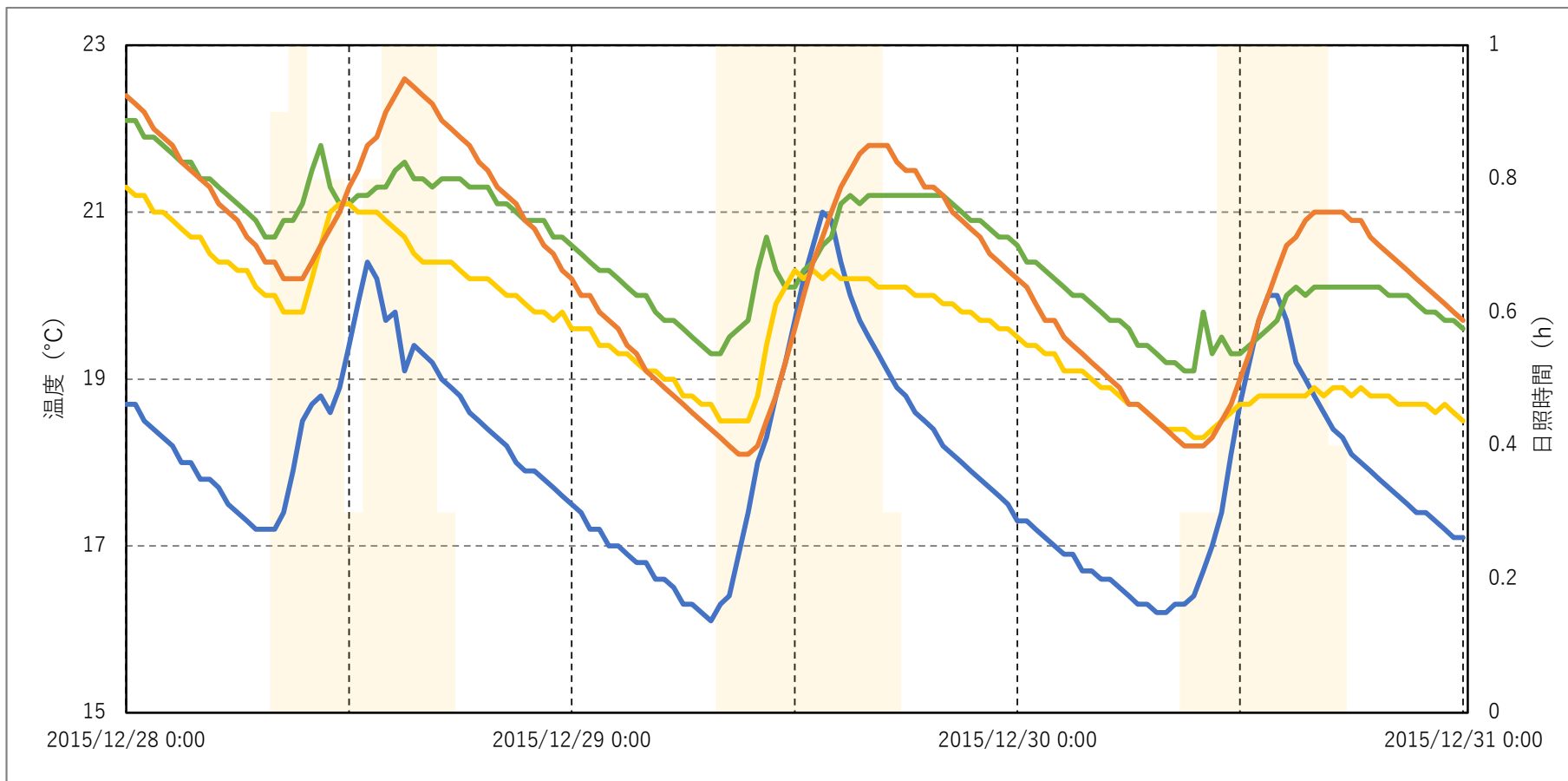


# 平成27年度 冬季休業期間の協会社屋 温熱測定結果 (2015/12/28 ~ 2015/12/31)




	1Fホール	日射取得 水蓄熱	暖房 32°C潜熱	日射取得 29°C潜熱
単位	°C	°C	°C	°C
収録データ数	145	145	145	145
欠損データ数	0	0	0	0
測定間隔	0:30:00	0:30:00	0:30:00	0:30:00
最高値	21	22.1	21.3	22.6
最低値	16.1	19.1	18.3	18.1
平均値	18.0	20.5	19.6	20.3

**【検証期間】**  
2015/12/28 0:00 ~ 2015/12/31 0:00 (年末年始休業期間)


**【条件】**  
無暖房 (パソコンなどの電化製品も稼動していない)、無人状態  
南側の窓のみハニカムブラインドを開け、その他の方角は閉める

**【天気】**

**28日**



**29日**



**30日**

