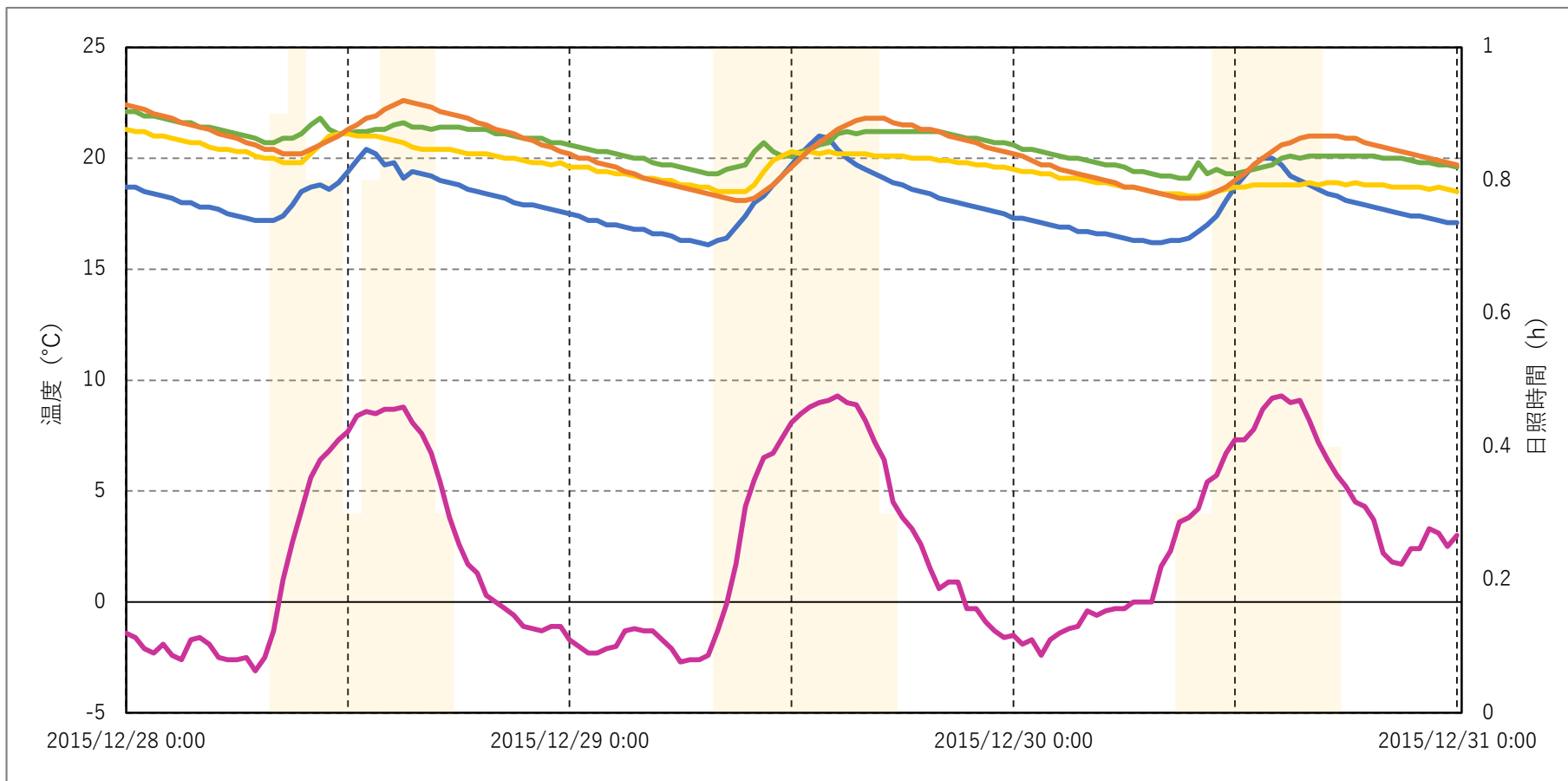


平成27年度 冬季休業期間の協会社屋 温熱測定結果 (2015/12/28 ~ 2015/12/31)



	1Fホール	日射取得 水蓄熱	暖房 32°C潜熱	日射取得 29°C潜熱	外気温
単位	°C	°C	°C	°C	°C
収録データ数	145	145	145	145	145
欠損データ数	0	0	0	0	0
測定間隔	0:30:00	0:30:00	0:30:00	0:30:00	0:30:00
最高値	21	22.1	21.3	22.6	9.3
最低値	16.1	19.1	18.3	18.1	-3.1
平均値	18.0	20.5	19.6	20.3	2.4

【検証期間】
2015/12/28 0:00 ~ 2015/12/31 0:00 (年末年始休業期間)

【条件】
無暖房 (パソコンなどの電化製品も稼動していない)、無人状態
南側の窓のみハニカムブラインドを開け、その他の方角は閉める

【天気】

28日 

29日 

30日 