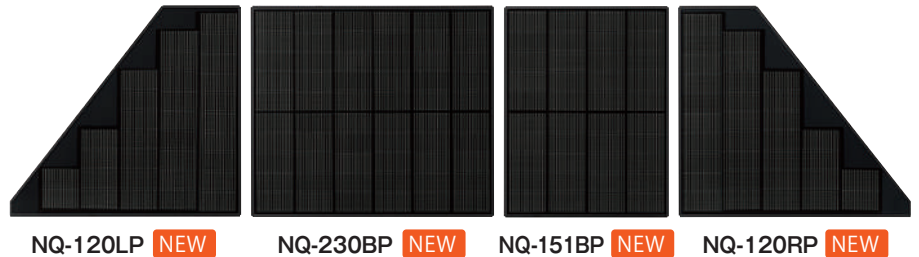


太陽の光を電気に変える。 同じ屋根でも発電量が違います。

サイズ小型化と高効率化による、高い搭載容量と意匠性を兼ね備えた
フラッグシップモデル。

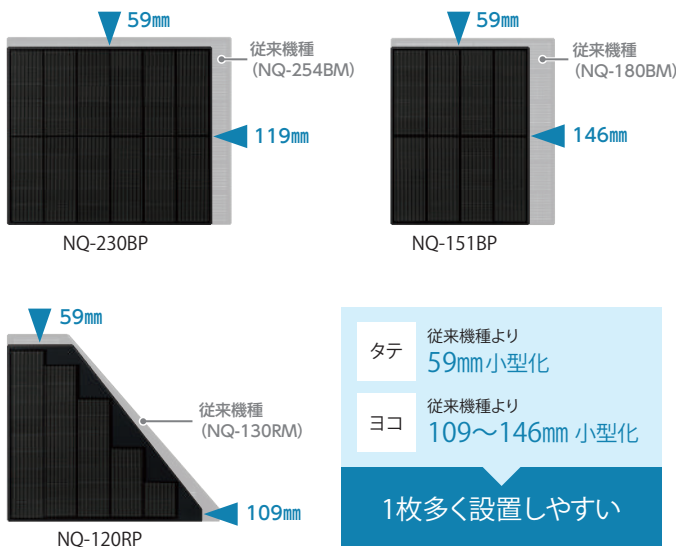
BLACKSOLAR ZERO 大電流モデル^{*1}

寄棟・切妻屋根向け(屋根置型)

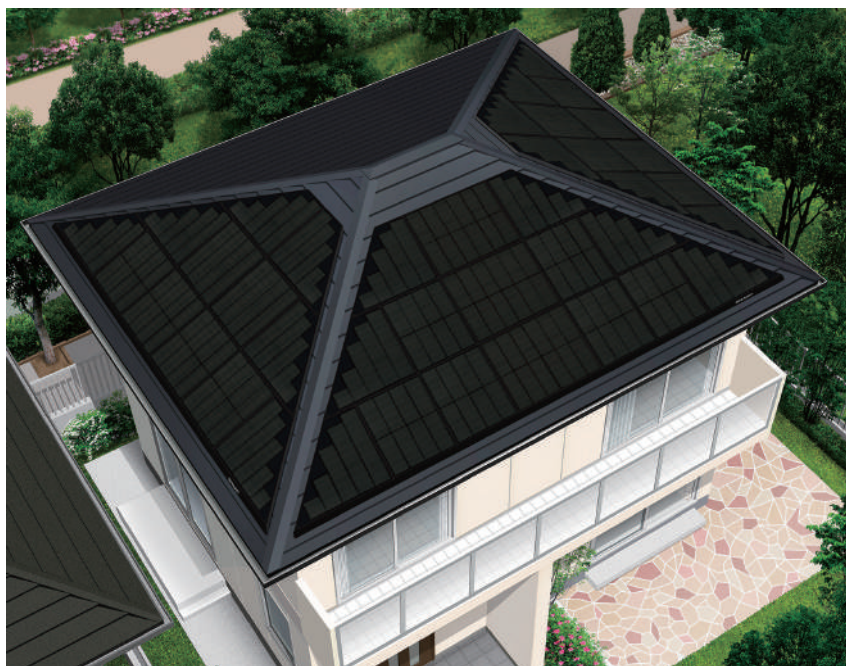
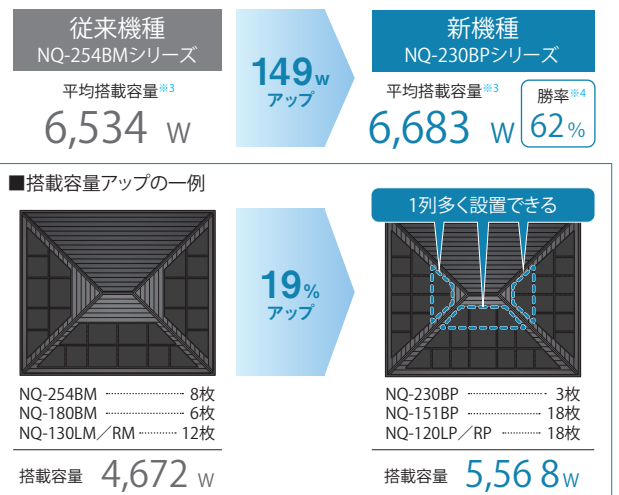


●太陽電池モジュールには低反射ガラスを使用しています。気象条件、設置条件によっては色のばらつきが見える場合がありますが、モジュールの出力や品質上の問題はありません。

モジュールの小型化+ルーフィット設計^{*2}により、搭載容量をアップ

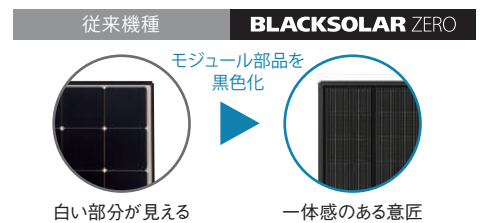


小型化により、従来機種に比べ搭載容量を多く確保



高い意匠性

黒を基調としたデザインによる意匠性の向上。
屋根に美しく調和する外観。



安心のプレミアム保証

設置後も安心。
BLACKSOLAR限定^{*5}の長期保証。
^{*5} BLACKSOLAR ZEROは
BLACKSOLARプレミアム保証の対象です。



詳しくは P.23へ

積雪200cm対応^{*6} (NQ-230BP)

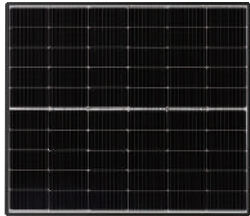
*画像はイメージです。

●実際の設置枚数は設置条件などによって異なります。詳細は販売店にお問い合わせください。 ●太陽電池モジュールは、基本的にシステム販売です。 ^{*1} 大電流モデル対応のパワーコンディショナをご使用ください。詳細はP.27のモジュール接続(入力)枚数表をご確認ください。 ^{*2} サイズ・形状が異なる4機種の太陽電池モジュールを組み合わせ、屋根の大きさに合わせて効率よく設置できます。 ^{*3} 50種類の寄棟屋根形状に対する搭載容量の平均値。 ^{*4} 50種類の寄棟屋根形状に対する搭載容量の比較において、従来機種に対して新機種の搭載容量が優る割合。



切妻屋根向け(屋根置型)

「縦置き」「横置き」対応のスタンダードモデル



NU-228AP **NEW**

大電流モデル^{※1}

積雪200cm対応^{※6}

約**16%***軽量化で
施工性を改善

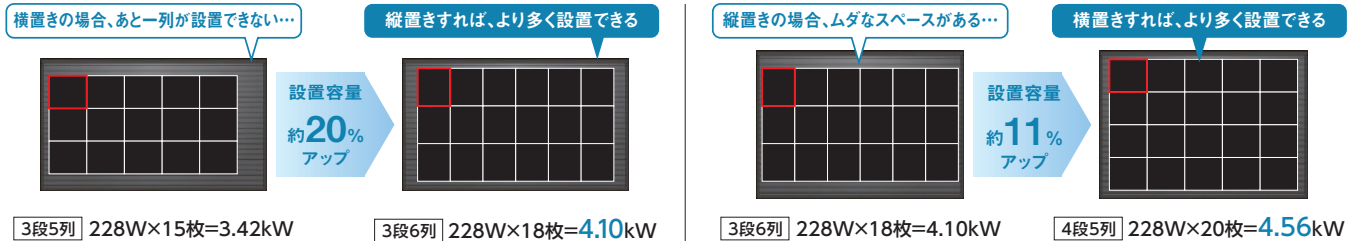
*モジュール質量。当社2021年度
モデル(NU-259AM)との比較です。



*写真はNU-228AP 縦置き設置イメージです。

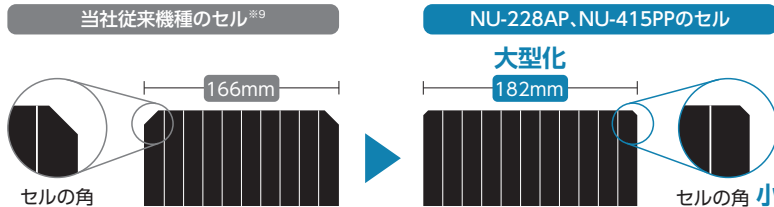
NU-228AP サイズの小型化と、「縦置き^{※7}」「横置き^{※8}」両方対応で設置容量アップ

「縦置き^{※7}」「横置き^{※8}」両方対応で、屋根に合わせて最適なレイアウトが可能。



NU-228AP、NU-415PP 「セル大型化技術」でモジュール変換効率を向上

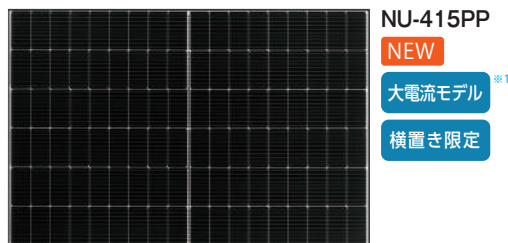
NU-228AP、NU-415PP 安心の長期保証



●それぞれの保証にお申込みが必要です。詳しくは P.23へ

NU-415PP 設置面積の大きい切妻屋根に適した大型・高出力モデル

モジュール出力約11%、モジュール変換効率0.7ポイントアップ(当社従来比^{※10})

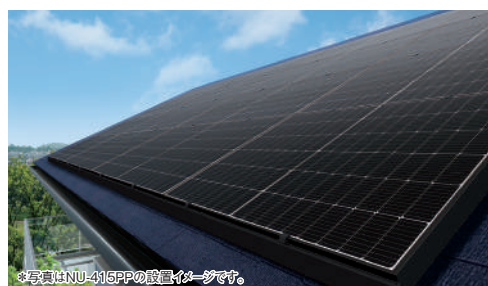


NU-415PP

NEW

大電流モデル^{※1}

横置き限定



*写真はNU-415PPの設置イメージです。

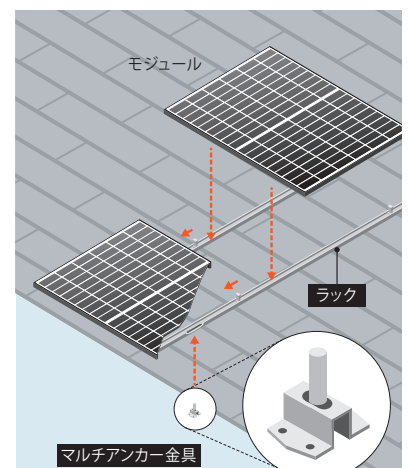
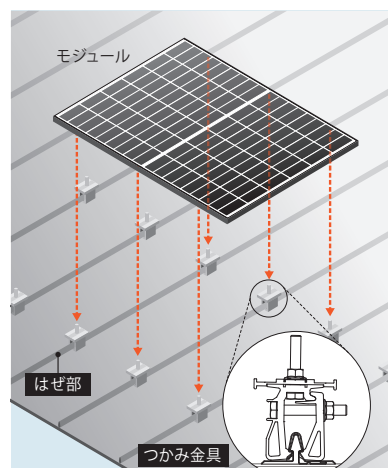
■ 対応屋根の拡大 *対応屋根の詳細は、P.25にてご確認ください。

穴あけ不要の施工^{※11}

DC立平工法

汎用性が高い

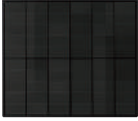


スマートラック工法^{※12}



※6 モジュール裏面に別売りの補強バー2本を現場取り付けすることで、積雪性能を強化し、垂直積雪量^{※1}200cm対応^{※2}。*2 過去の積雪データなどに基づき、各特定行政庁が定めています。お住まいの地域の垂直積雪量は、各特定行政庁のウェブサイトなどでご確認ください。*7 積雪200cmの対応は、横置き限定(長辺を横方向)です。*8 長辺を縦方向に向けた設置。*9 当社従来機種は、2021年度モデル(NU-259AM)と2022年度モデル(NU-375KH)になります。*10 当社2022年度モデル(NU-375KH)との比較です。*11 穴あけ不要はDC立平工法のみです。*12 スマートラックは高島株式会社の登録商標です。

仕様表

太陽電池モジュール

タイプ	屋根置型 [切妻・寄棟ルーフィット設計仕様]					
商品外観	 *垂直積雪量200cm*A			 *在庫僅少	 *在庫僅少	 *在庫僅少
形名	NQ-230BP NEW	NQ-151BP NEW	NQ-120LP / RP NEW	NQ-254BM	NQ-180BM	NQ-130LM / RM
セル種類	単結晶					
モジュール変換効率	20.2%	19.5%	15.8%	19.0%	18.4%	15.3%
公称最大出力	230W	151W	120W	254W	180W	130W
公称最大出力動作電圧	17.77V	11.67V	9.27V	24.10V	17.08V	12.34V
公称最大出力動作電流		12.95A			10.54A	
公称開放電圧	21.72V	14.48V	11.59V	29.30V	20.93V	15.35V
公称短絡電流		13.68A			11.05A	
外形寸法 (長さ×幅×厚み)	1,146 × 996 × 38.5mm	779 × 996 × 38.5mm	1,092 × 996 × 38.5mm*1	1,265 × 1,055 × 46mm	925 × 1,055 × 46mm	1,201 × 1,055 × 46mm*1
質量	13.0kg	9.0kg	9.0kg	16.5kg	12.5kg	11.0kg
希望小売価格	176,000円(税込)	121,000円(税込)	99,000円(税込)	191,400円(税込)	146,300円(税込)	108,900円(税込)

タイプ	屋根置型	屋根置型 [積雪対応]	屋根置型		
商品外観	 *垂直積雪量200cm*A	 *在庫僅少	 *横置き限定(長辺を横方向) 垂直積雪量200cm*2	 *横置き限定(長辺を横方向)	 *横置き限定(長辺を横方向) *在庫僅少
形名	NU-228AP NEW	NU-259AM	NU-259HM	NU-415PP NEW	NU-375KH
セル種類	単結晶				
モジュール変換効率	20.0%	19.4%		21.3%	20.6%
公称最大出力	228W	259W		415W	375W
公称最大出力動作電圧	17.30V	23.74V		31.49V	34.63V
公称最大出力動作電流	13.18A	10.91A		13.18A	10.83A
公称開放電圧	20.84V	29.03V		38.08V	41.08V
公称短絡電流	14.03A	11.48A		13.87A	11.62A
外形寸法 (長さ×幅×厚み)	1,146 × 996 × 38.5mm	1,265 × 1,055 × 46mm		1,721 × 1,133 × 40 mm	1,755 × 1,038 × 40 mm
質量	13.0kg	15.5kg	16.5kg	23.0kg	21.5kg
希望小売価格	143,000円(税込)	163,900円(税込)	214,500円(税込)	286,000円(税込)	258,500円(税込)

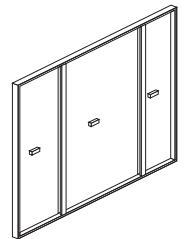
NU-415PP/NU-375KH 対応屋根

工法名	DC立平工法		スマートラック工法*B		
対応屋根	金属嵌合立平	金属はざ立平	スレート	金属横葺き	金属瓦葺き

*B スマートラックは高島株式会社の登録商標です。

*A 積雪地域にも設置可能

モジュール裏面に別売りの補強バー2本を現場取り付けすることで、積雪性能を強化し、垂直積雪量*1 200cmの地域にまで対応*2できます。



*1 過去の積雪データなどに基づき、各特定行政庁が定めています。お住まいの地域の垂直積雪量は、各特定行政庁のウェブサイトなどでご確認ください。

*2 積雪200cmの対応は、横置き限定(長辺を横方向)です。

ケーブル

太陽電池モジュールとパワーコンディショナ間用		太陽電池モジュールと太陽電池モジュールの接続用	
形名	希望小売価格	形名	希望小売価格
SZ-2S20EP (20m)	7,480円(税込)	SZ-2S5A (5m)	2,860円(税込)
SZ-2S30EP (30m)	10,560円(税込)	SZ-2S10A (10m)	5,500円(税込)
SZ-2S40EP (40m)	14,080円(税込)	SZ-2S20A (20m)	10,450円(税込)
SZ-2S20P (20m)	5,830円(税込)		
SZ-2S30P (30m)	8,360円(税込)		
SZ-2S40P (40m)	11,000円(税込)		

ストリングコンバータ*3	
形名	JH-XJB1
設置場所	屋外・屋内兼用
入力回路数*4	2回路(標準1、低圧1回路)
定格入力電圧	DC 250V(低200V)
昇圧比設定範囲(低圧のみ)	1.05~4.20倍
出力回路数	1回路
定格出力(低圧)	1,750W
定格出力電圧(低圧)	250V
電力変換効率(低圧)	98.0%
外形寸法(幅×奥行×高さ)*5	222 × 106 × 325mm
質量	4.0kg*5
希望小売価格	79,090円(税込)

*太陽電池モジュールの種類によっては、使用できない場合があります。

開閉器	
形名	JH-AK02
設置場所	屋外用
最大入力電圧	DC 450V
回路数	3回路
入力	定格電流 15A/回路
外形寸法(幅×奥行×高さ)*6	265 × 124 × 279mm
質量	2.3kg
希望小売価格	39,490円(税込)

接続箱	
形名	JH-AJ53
設置場所	屋外用
最大入力電圧	DC 450V
回路数	5回路
回路集約機能(2入力1出力)*4	2対
定格電流	10A/回路
外形寸法(幅×奥行×高さ)*6	265 × 124 × 279mm
質量	約2.7kg
希望小売価格	60,170円(税込)

●太陽電池モジュールの変換効率(%)は $\frac{\text{モジュール公称最大出力(W)} \times 100}{\text{モジュール面積(m}^2\text{)} \times 1,000\text{W/m}^2}$ の計算式を用いて算出しています。変換効率とは、太陽光エネルギーから電気エネルギーに変換したときの割合を表します。

●太陽電池モジュールの公称最大出力の数値は、JIS規格で規定された基準状態での代表的な値です。●上記太陽電池モジュールは重塩害対応です。強風時海水が直接かかる場所を除き設置できます。

*1 コーナーモジュール(NQ-120LP/ RP、NQ-130LM/ RM)の詳細外形寸法については販売店にお問い合わせください。*2 設置工法、屋根勾配により異なります。*3 ストリングコンバータを接続した場合、多少の発電量損失があります。*4 太陽電池モジュールのストリング数が、パワーコンディショナの回路数より多い場合に集約できます。集約できるモジュールの種類は、形名が「NE」または「NT」で始まるものに限り、設置枚数・設置方位によっては集約できない場合があります。*5 取り付け金具を含みます。*6 突起部を含みます。